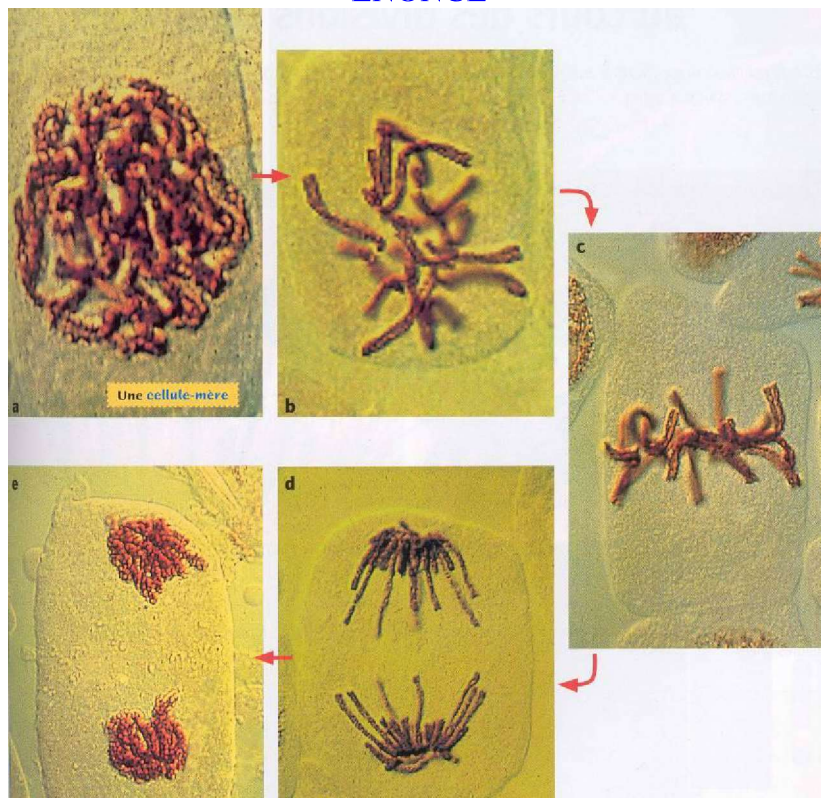


EXERCICE DE REMÉDIATION - 3^{ème}		31-I311
Partie du programme	Diversité et unité des êtres humains	
Capacité	S'informer	
	Tirer des informations d'un schéma, d'une image (traduisant le réel)	
Pré requis	Le noyau des cellules contient des chromosomes	

Titre : La division cellulaire

ÉNONCÉ



Manuel Bordas. Programme 2008.

- 1) Trouver dans quelle(s) photo(s) on ne voit pas distinctement les chromosomes.
- 2) Indiquer si les chromosomes sont simples ou doubles dans les photos b et c.
- 3) Décrire ce qui est arrivé à chaque chromosome entre la photo c et la photo d.
- 4) Indiquer si les chromosomes sont simples ou doubles dans la photo d.