

SCIENCES CYCLE 3

SVT

L5-2 De la plante à la graine



Nom Prénom :

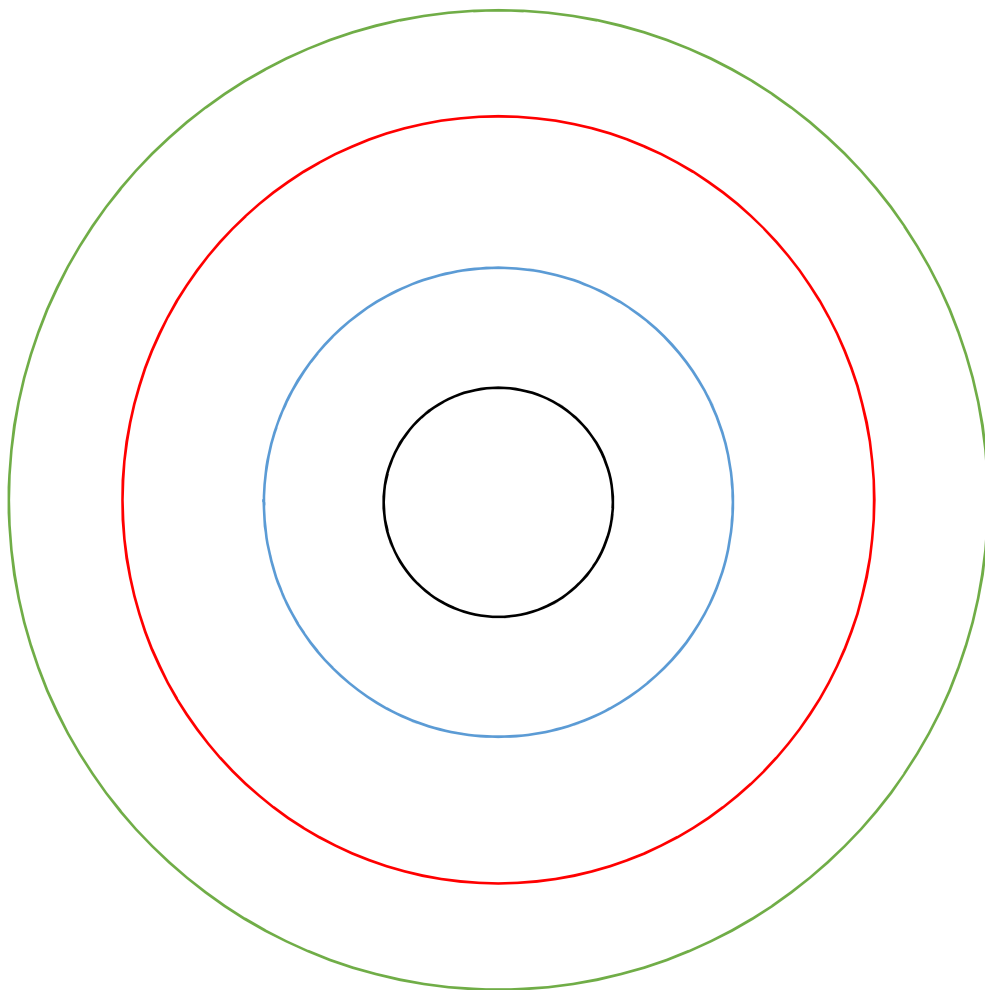
Dissection d'une fleur : (D4-2)

Matériel : une fleur, pince, ciseaux, scotch.

Protocole :

- 1- Enlever les **sépales** et les **pétales** à l'aide des ciseaux et de la pince.
- 2- Prélever à l'aide des pinces l'ensemble des **étamines** se trouvant autour du **pistil**.
- 3- **Compléter la légende** à l'aide de vos observations.
- 4- **Coller proprement** chaque partie de la fleur avec du scotch sur le cercle correspondant.

Dissection de la fleur de

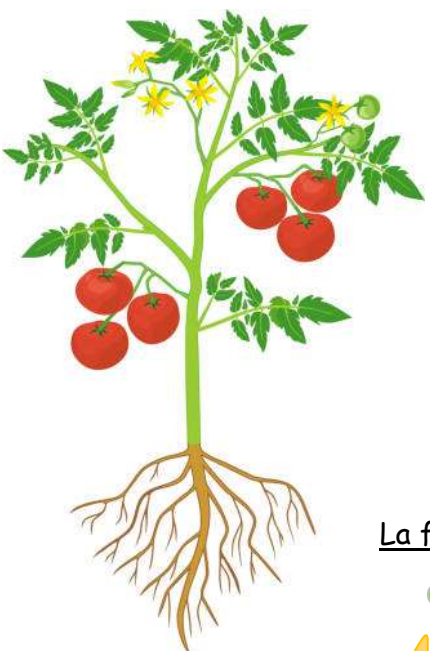


Sépales :

Pétales :

Etamines :

Pistil :



Questions : (D1-4)

1- A l'aide de la vidéo, légender les schémas avec les mots :

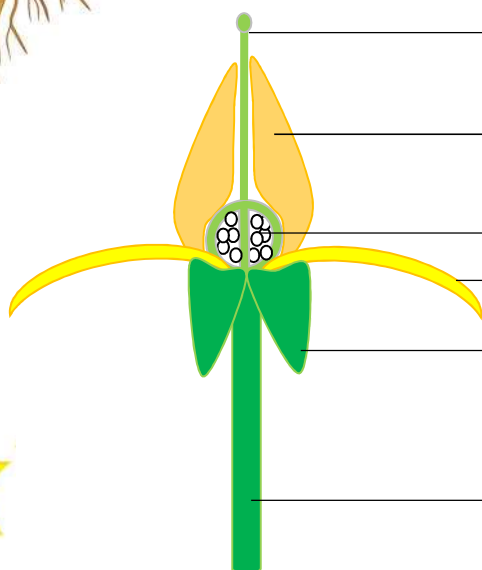
Graine, chair, pédoncule (x2), sépale (x2),
pétale, étamine, pistil, ovule

2 - Compléter les phrases suivantes :

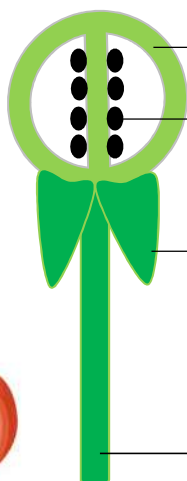
Quand le pollen rejoint les, il y a

C'est comme ça que se forment les

La fleur



Le fruit



Conclusion :

La se transforme en contenant les
suite à la