

SVT - Cours - Leçon L3

L3-1 Le trajet des aliments dans l'appareil digestif - Partie 1

Nom Prénom :

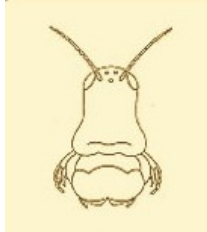
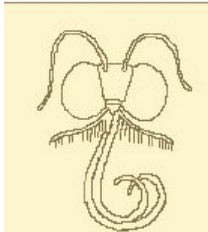
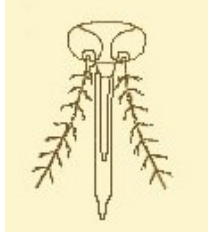
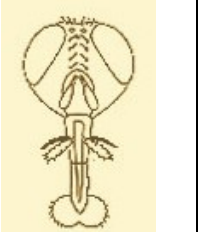
L'entrée des aliments

La bouche d'un animal est adaptée à son régime alimentaire. Elle facilite la capacité des animaux à chercher et à absorber les aliments.

Compléter les tableaux ci-dessous à l'aide des informations : (D1-4)


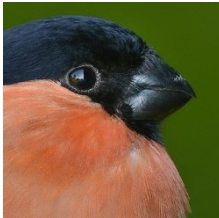


Parmi les insectes, on distingue différentes catégories d'appareil buccal :

- les **broyeurs** qui peuvent déchiqueter avec leurs mandibules,
- les **suceurs** qui ne peuvent qu'aspirer des liquides fluides avec leur trompe molle,
- les **lécheurs** qui peuvent avaler des liquides plus épais,
- les **piqueurs** dont la trompe dure peut traverser l'écorce des plantes ou la peau.

| Insectes | Sauterelle | Papillon | Moustique | Mouche |
|-----------------|---|---|---|---|
| Aliments | Brins d'herbes | Nectar des fleurs | Sang (uniquement la femelle). | Nourriture liquide provenant de fruits, de viandes... |
| Appareil buccal |  |  |  |  |
| Catégorie | | | | |

Chez les oiseaux, la forme du bec indique le type d'alimentation :

- le bec conique et robuste des **granivores** (mangeurs de graines),
- le bec plus ou moins long et fin des **insectivores**,
- le bec court, crochu et robuste des **carnassiers** pour déchiqueter les proies,
- le bec allongé et très fin des échassiers qui fouillent la vase à la recherche de petits animaux (**insectivores limicoles**).

| Oiseaux | Rouge-gorge familier | Bouvreuil pivoine | Chevalier aboyeur | Chevêchette d'Europe |
|--------------------|---|--|---|---|
| Bec |  |  |  |  |
| Régime alimentaire | | | | |

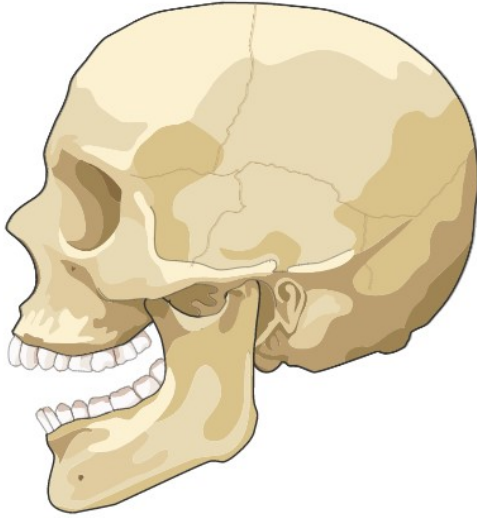
Les mammifères sont les seuls vertébrés qui mâchent leurs aliments. Les dents sont solidement ancrées sur l'os de la mâchoire. Leur forme dépend de leur fonction.

On distingue trois grandes familles de dents:

- les incisives, coupantes en forme de pelle pour cisailer la nourriture.
- Les molaires larges pour broyer les aliments.
- Les canines, robustes, fines et pointues localisées entre les incisives et les molaires pour déchirer les chairs.

Le nombre de dents, leur nature et leur disposition dépendent des régimes alimentaires :



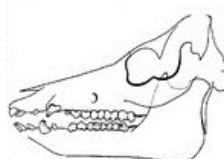

- les **carnivores** : ils possèdent des petites incisives, des molaires pointues et des canines très développées et très pointues. Elles leur servent à déchirer la viande.
- les **herbivores** : ils possèdent des incisives pour couper les aliments et des canines très peu développées. Les molaires très développées leur servent à broyer leurs aliments.
- les **rongeurs** : ils possèdent des incisives très développées pour couper et des molaires pour broyer les aliments. Ils n'ont par contre aucune canine.
- les **omnivores** : ils possèdent les trois sortes de dents mais leurs formes varient en fonction de leur alimentation. C'est un mélange entre herbivores et carnivores.



Humain - 32 dents

- 8 incisives
- 4 canines
- { 8 prémolaires
- 12 molaires (dont 4 dents de sagesse)

Régime alimentaire :

| Mammifères | | | | |
|--------------------|---|---|--|---|
| Crâne |  |  |  |  |
| Régime alimentaire | | | | |

SVT - Cours - Leçon L3

L3-1 Le trajet des aliments dans l'appareil digestif - Partie 2

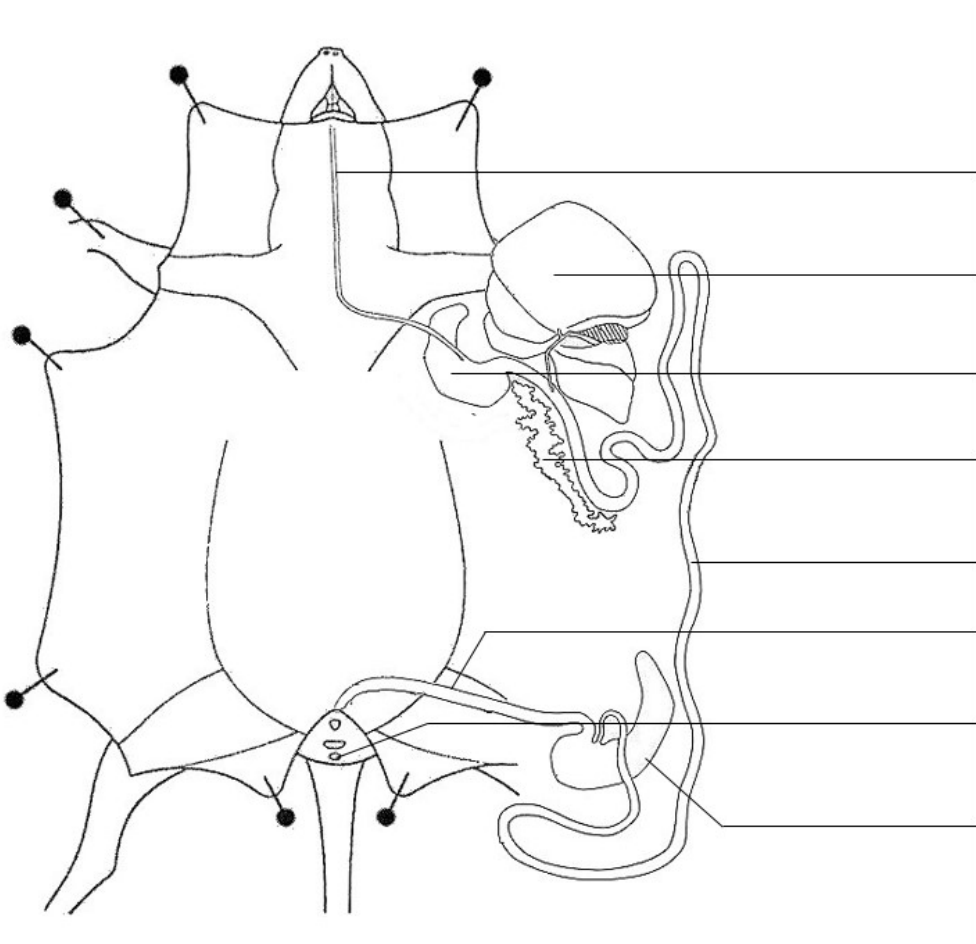
Nom Prénom :

Le passage dans le tube digestif

1- A partir de la vidéo, légender le dessin à l'aide des mots suivants : (D1-4)

- foie - œsophage - anus - intestin grêle - pancréas - gros intestin - caecum - estomac -

L'appareil digestif de la souris



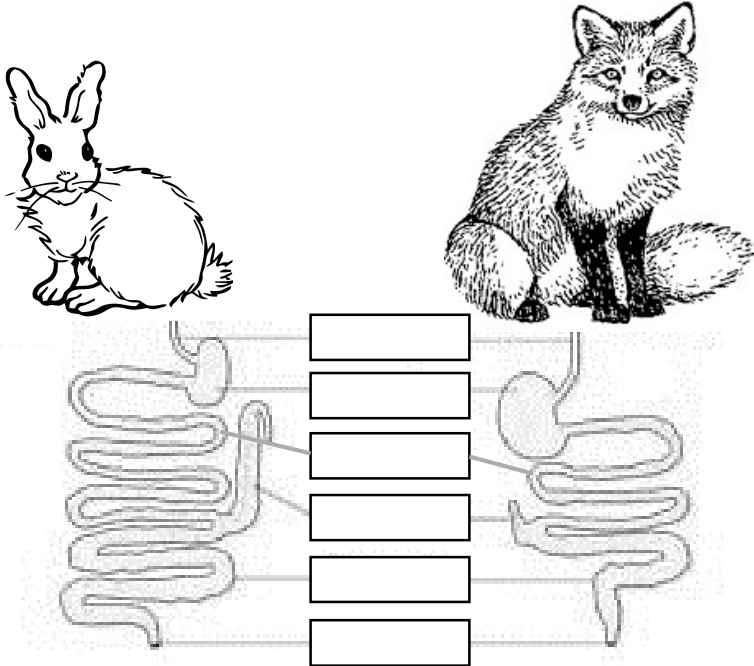
2- Colorier en jaune sur le dessin les organes du tube digestif, dans lesquels les aliments passent. (D1-4)

3- Compléter les phrases suivantes à l'aide des documents au tableau : (D1-4)

Au cours de leur trajet dans le tube digestif, de la bouche jusqu'à la fin de l'intestin grêle, les aliments sont transformés en très petites particules appelées
Dans le gros intestin, il n'y a plus que des sous forme d'excréments.

4- Légender le tube digestif du lapin et du renard. (D1-4)

5- Trouver les deux différences essentielles entre le tube digestif de l'animal herbivore et celui de l'animal carnivore. Expliquer l'origine de ces différences à l'aide du document projeté au tableau. Pour répondre, compléter les phrases ci-dessous. (D1-4)



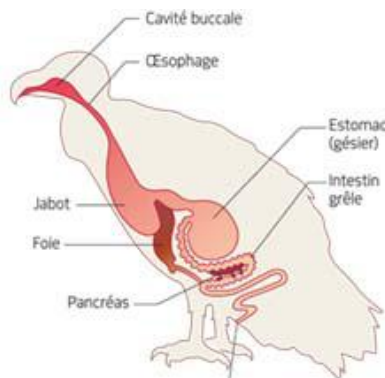
Le tube digestif de l'animal herbivore est et le caecum est..... car les végétaux sont

.....

.....



Un vautour venant de se nourrir : Sous le cou du vautour, on distingue le jabot saillant. C'est un organe creux en forme de poche qui se gonfle suite à un copieux repas.



Le système digestif du vautour : Le jabot est une poche appartenant à l'œsophage. Grâce à cet organe, les aliments sont stockés avant d'être transformés en nutriments.



Une araignée en train de se nourrir : Une fois la proie capturée, l'araignée l'entoure dans de la soie puis lui injecte un liquide contenant des enzymes. Quelques temps plus tard, elle n'a plus qu'à aspirer le liquide riche en nutriments issus de la digestion de sa victime.

6- Quelle est la particularité du tube digestif des oiseaux ? (D1-4)

.....

.....

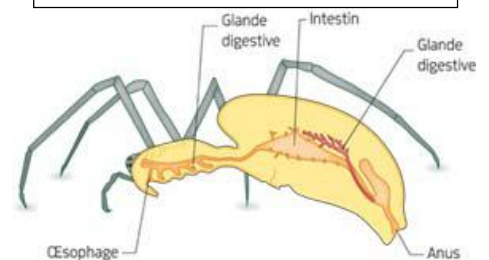
.....

7- Quelle est la particularité de la digestion chez les araignées ? (D1-4)

.....

.....

.....



Le système digestif d'une araignée : Les nutriments sont directement aspirés et arrivent dans le système digestif de l'araignée.