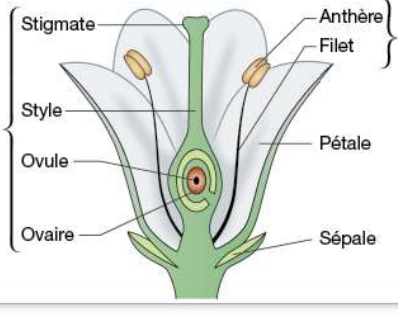



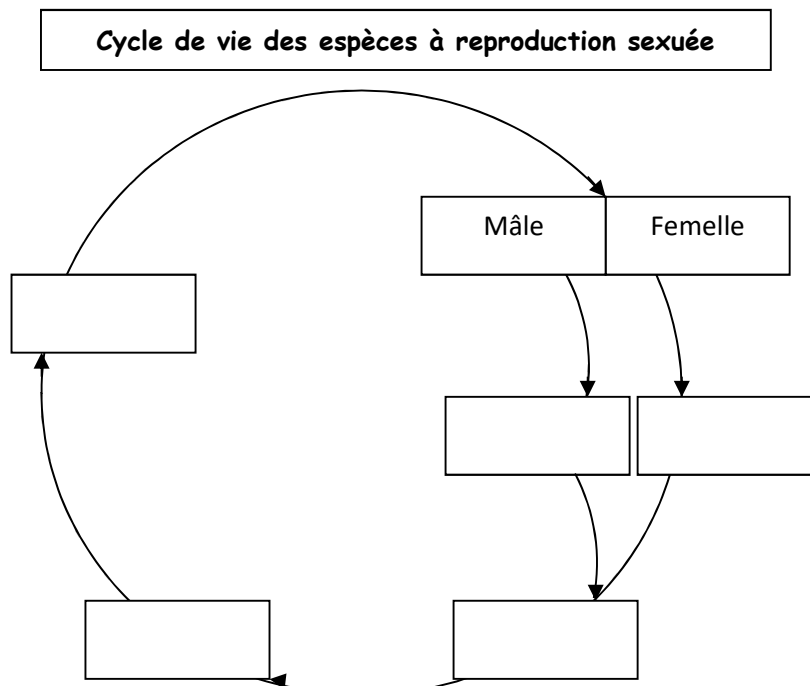
L4-2 Les différents modes de reproduction (D1-4)

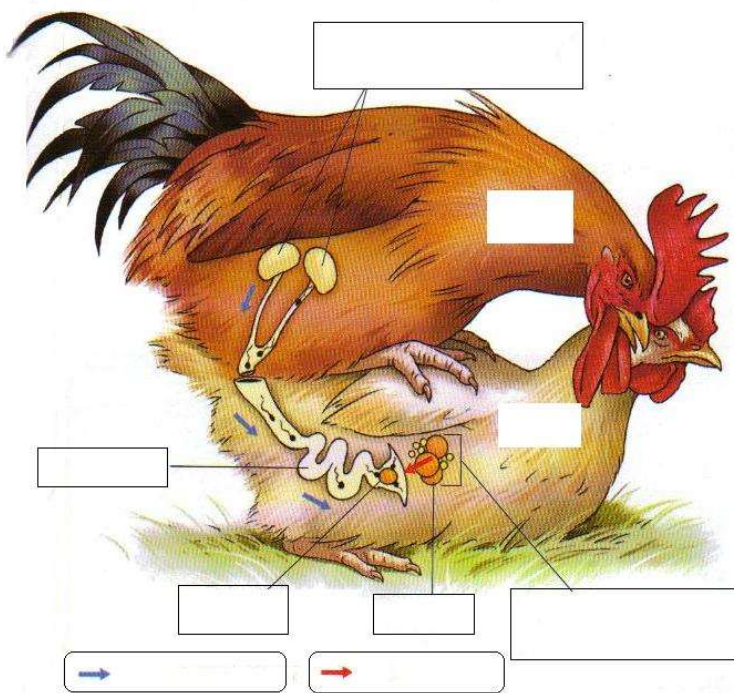
1- Après avoir regardé les vidéos, compléter le tableau :

	Végétal (Plante à fleurs) : Tomate	Animal : Oursin
Anatomie	<div style="display: flex; align-items: center; justify-content: center;"> <div style="writing-mode: vertical-rl; transform: rotate(180deg); border: 1px solid black; padding: 2px;">Organe femelle :</div>  <div style="writing-mode: vertical-rl; border: 1px solid black; padding: 2px;">Organe mâle :</div> </div>	<div style="display: flex; align-items: center; justify-content: center;"> <div style="border: 1px solid black; width: 100px; height: 20px; margin-bottom: 5px;"></div>  </div>
Cellule reproductrice mâle		
Cellule reproductrice femelle		
Lieu de la fécondation		
Résultat de la fécondation		

On retrouve toujours les mêmes grandes étapes lors de la reproduction sexuée des êtres vivants, qu'ils soient animaux ou végétaux. La fécondation aboutit à la formation d'une cellule-œuf qui va ensuite se diviser de nombreuses fois pour former un nouvel individu.

2- Grâce à ces informations, compléter le cycle de vie.





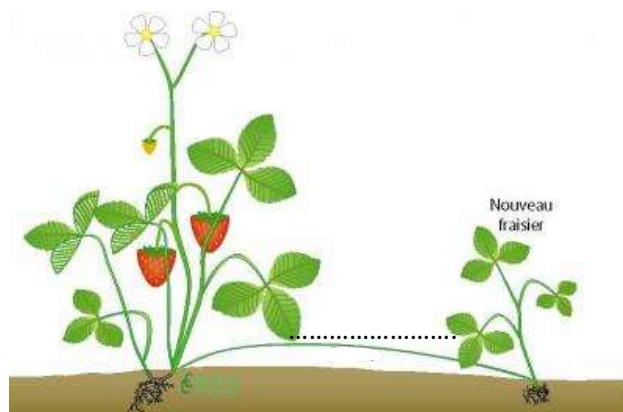
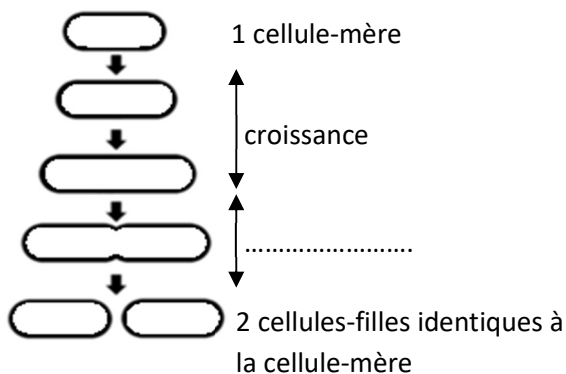
La reproduction sexuée de la poule.
 La poule, comme tous les oiseaux, pond des œufs : elle est ovipare. L'accouplement se limite à accoler les 2 cloaques du mâle et de la femelle. Le mâle dépose ses cellules sexuelles (spermatozoïdes) produites par les testicules à l'entrée du cloaque de la femelle. Ceux-ci se déplacent dans le conduit reproducteur (oviducte) pour rejoindre la cellule reproductrice femelle (ovule) produite quotidiennement par l'ovaire. Il y a union d'une seule cellule reproductrice mâle avec la cellule reproductrice femelle : c'est la fécondation. Elle aboutit à la formation d'une cellule-œuf. La cellule-œuf devient un embryon. L'embryon s'entoure d'une coquille : il se forme alors un œuf. Celui-ci descend dans l'oviducte, est pondu, puis couvé par la poule pendant 21 jours. A l'éclosion, il donnera un poussin.

- 3- Compléter le schéma de la reproduction sexuée de la poule à partir du texte.
- 4- Compléter le tableau ci-dessous afin de montrer les différences entre la reproduction des oursins et des poules.

	Accouplement*	Lieu de la fécondation	Nombre d'ovules émis
Oursin			
Poule domestique			

*Accouplement : rapprochement de deux individus sexuellement complémentaires aboutissant à une reproduction sexuée

- 5- Certains êtres vivants sont capables de se reproduire autrement, par reproduction asexuée. Après avoir complété les schémas, comparer les caractéristiques des reproductions sexuée et asexuée (2 différences).



Reproduction asexuée d'un être vivant unicellulaire.
 La reproduction peut se faire très rapidement, en 20 minutes.

Le fraisier possède deux modes de reproduction : sexuée et asexuée. Grâce à la reproduction asexuée, le fraisier peut se multiplier très rapidement.

.....

.....

.....

.....