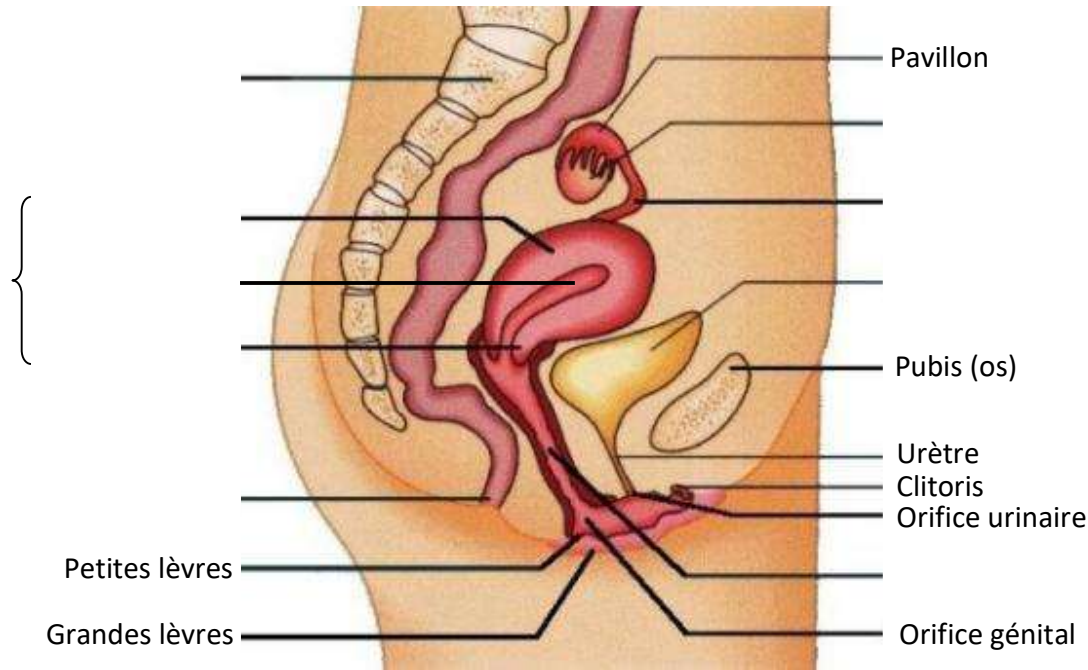


L5-3 Le fonctionnement des organes reproducteurs de la femme



A l'aide du livre p.50 à 53 et 62 :
 1- Légender le dessin de l'appareil reproducteur de la femme. (D1-4)
 2- Compléter le tableau. (D1-4)
 3- Réaliser le dessin d'un ovule à partir de l'observation microscopique en respectant les proportions. Donner un titre et légender. (D1-3)
 4- Calculer la taille d'un ovule à partir de votre dessin. (D2-3)

Gamètes femelles	
Nom	
Lieu de production	
Taille en μm (1mm = 1000 μm)	
Quantité produite	
Durée de vie	
Mobilité	

Agrandissement : X 120