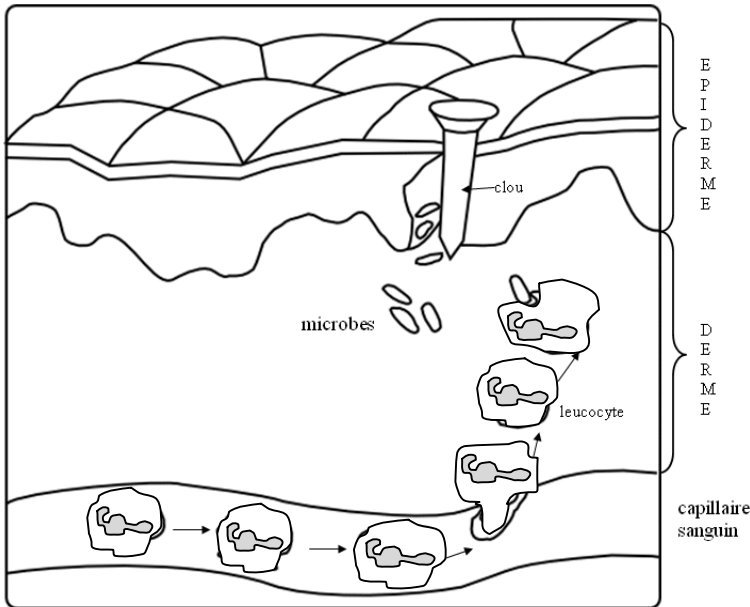


## L2-2(1) Une réaction immédiate



Au niveau d'une plaie, il se produit une réaction inflammatoire qui montre que l'organisme réagit à la contamination.

Les signes de l'inflammation sont :

- Une douleur survient, due à une irritation des terminaisons nerveuses.
- La plaie devient rouge et chaude car les vaisseaux sanguins se dilatent.
- La plaie gonfle car du liquide (plasma) s'échappe des vaisseaux ainsi que des leucocytes attirés par des substances libérées par la zone blessée.

Au niveau de la plaie, du pus se forme. Il contient un mélange de bactéries et de leucocytes.

Cette réaction, locale et rapide, stoppe généralement l'infection microbienne et assure la guérison.

Arrivés dans la zone infectée, certains leucocytes, les phagocytes, attaquent systématiquement les bactéries présentes et les « mangent » : c'est la phagocytose. Pour cela, les phagocytes s'accrochent aux bactéries, les enveloppent avec des prolongements cytoplasmiques et les absorbent dans de petites « poches » à l'intérieur de leur cytoplasme. Des vésicules digestives contenues dans le cytoplasme déversent leurs enzymes digestives dans ces « poches », ce qui permet au phagocyte de digérer les bactéries ; il rejette ensuite les déchets de cette digestion.

### Questions :

- a- Après contamination, quels symptômes montrent que l'organisme réagit ? (D1-4)
- b- Comment appelle-t-on l'ensemble de ces symptômes ? (D1-4)
- c- Découper les schémas ci-dessous et les recoller dans le bon ordre. (D1-3)
- d- Légendre à l'aide du texte et donner un titre court à chaque schéma. (D1-3)
- e- Colorier en rouge les enzymes digestives. (D1-3)
- f- Donner un titre général. (D1-3)

