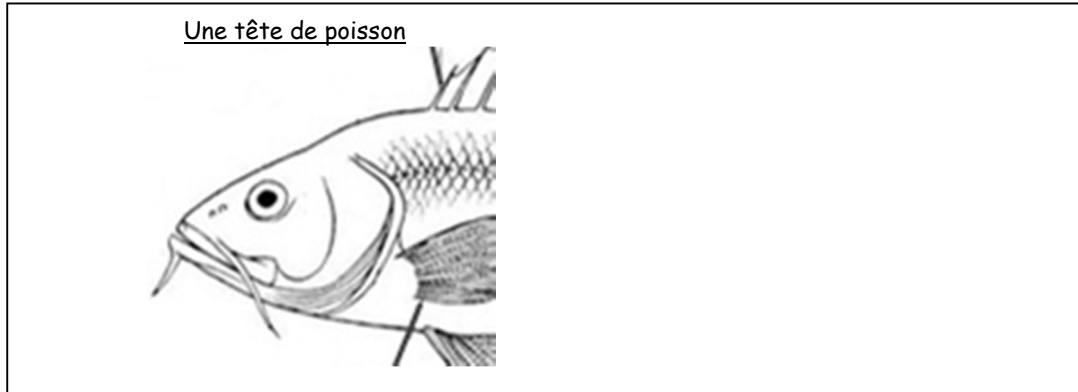


# SVT - Cours - Leçon L2

## L2-2 Les organes pour respirer dans l'eau

Nom Prénom :

- 1- A partir de la dissection réalisée en classe, légénder le dessin suivant avec : (D1-3)
  - les mots : bouche, opercule, ouïe.
  - deux flèches montrant la circulation de l'eau lors de la respiration du poisson.



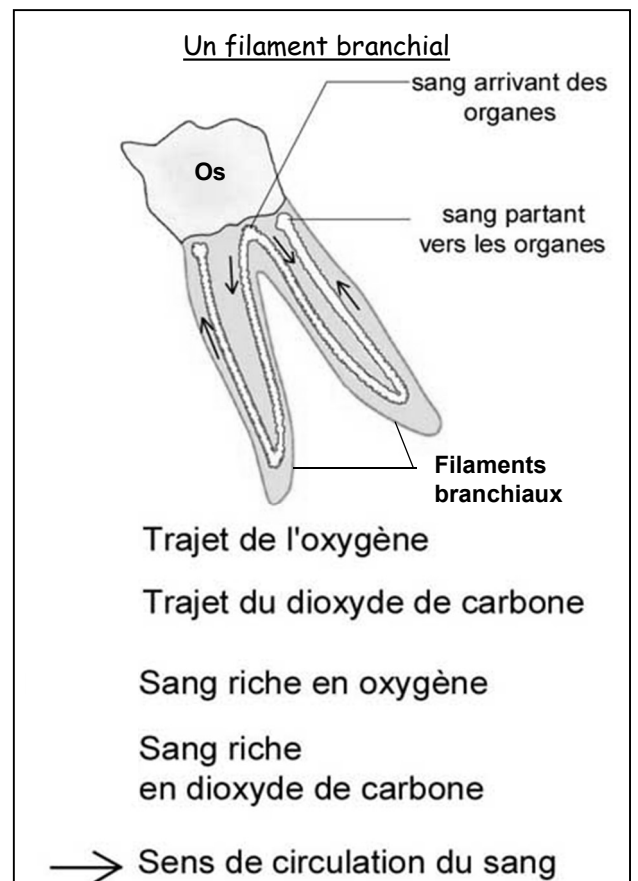
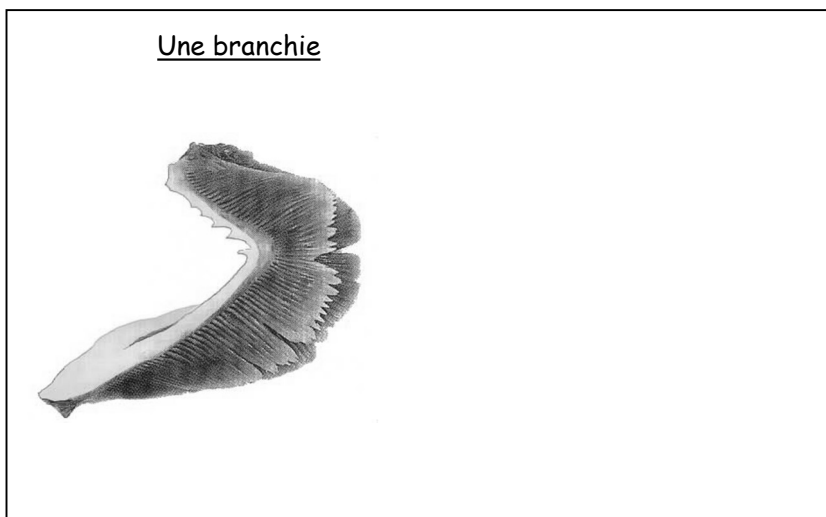
- 2- Compléter les phrases suivantes : (D1-3)

Après avoir coupé les ....., on observe les .....  
Elles sont au nombre de ..... et sont de couleur .....

- 3- Légénder le dessin de la branchie à l'aide du texte suivant : (D1-3)

Une branchie est constituée de nombreux filaments branchiaux fixés sur un os recourbé. Chaque filament branchial est parcouru de vaisseaux sanguins. Le sang est séparé de l'eau par une paroi très fine qui rend possible les échanges gazeux.

- 4- Indiquer par une flèche le sens de circulation de l'eau sur le dessin de la branchie. (D1-3)
- 5- Compléter le schéma du filament branchial à l'aide des légendes. (D1-3)
- 6- Compléter le texte expliquant les échanges gazeux chez le poisson. (D1-3)



L'eau riche en ..... entre par ..... et passe ensuite dans .....  
Le dioxygène est alors ..... à travers la paroi des ..... et passe dans .....