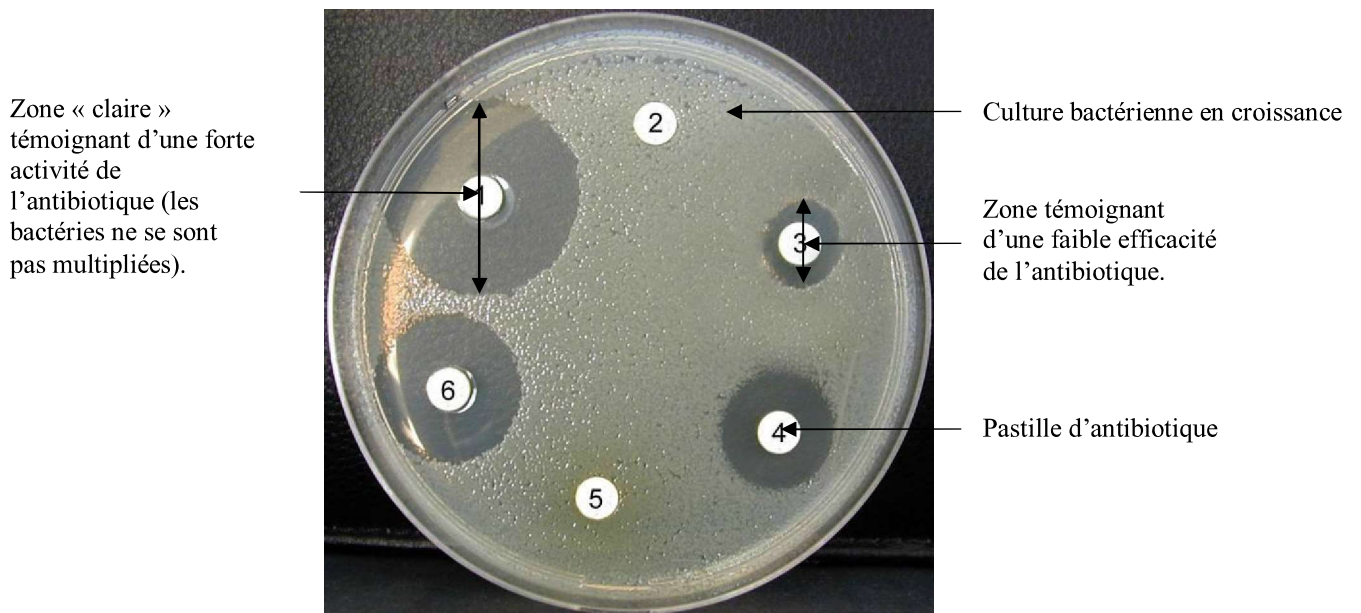


EXERCICE DE REMÉDIATION - 3^{ème}		33-I304
Partie du programme	Risque infectieux et protection de l'organisme	
Capacité	Tirer des informations d'un schéma, d'une image	
Pré requis	Colonie bactérienne, antibiotique	

Titre : Des antibiogrammes pour adapter les soins

ÉNONCÉ

Il existe de très nombreux antibiotiques. Pour mesurer leur efficacité, on dépose des pastilles d'antibiotique à la surface d'une culture bactérienne.



- 1) Relever, dans le doc ci-dessus l'indice qui permet d'affirmer que tous les antibiotiques n'agissent pas aussi efficacement sur une culture bactérienne
- 2) Nommer l'antibiotique le plus efficace contre cette culture bactérienne.
- 3) Nommer les antibiotiques les moins efficaces.
- 4) Expliquer l'action, lorsqu'il est efficace d'un antibiotique contre une culture bactérienne.