

<b>EXERCICE DE REMÉDIATION - 3<sup>ème</sup></b>		<b>31-I312</b>
Partie du programme	Diversité et unité des êtres humains.	
Capacité	S'informer	
	Tirer des informations d'un schéma, d'une image (traduisant le réel)	
Pré requis	Savoir localiser le cytoplasme d'une cellule.	

Titre : Le principal constituant des noyaux des cellules.

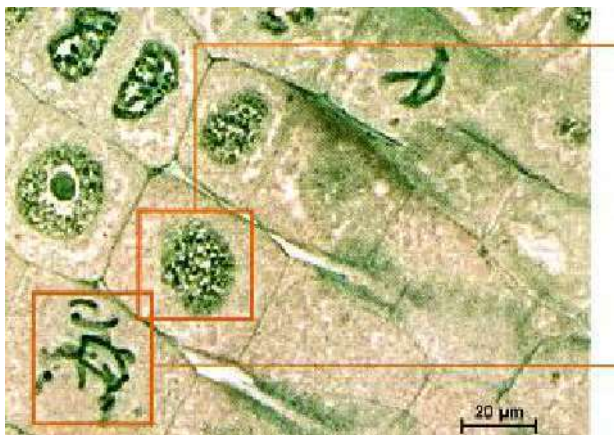
### ÉNONCÉ

On observe des cellules sous microscope (Document A).

Il est assez facile d'extraire le principal constituant du noyau des cellules en suivant un protocole expérimental. On peut prélever cette substance à l'aide d'un agitateur en verre (Document B).

A : Cellules colorées au vert de méthyle

B : Résultat de l'extraction après coloration au vert de méthyle (colorant spécifique de la molécule d'ADN).



Noyau

Chromosomes



A partir du Document A :

- 1) De quelle couleur apparaît le cytoplasme des cellules ?
- 2) Quelles parties des cellules sont nettement colorées en vert ?
- 3) Quel colorant a été utilisé ?

A partir du Document B :

- 4) De quelle couleur est la substance récupérée ?
- 5) Quel a été le colorant utilisé ?
- 6) Quelle molécule est ainsi colorée ?